



I Application

Les mélangeurs horizontaux servent à incorporer des poudres à un produit liquide en circulation dans une cuve. N'ayant pas de table d'appuie ces mélangeurs sont utilisés pour de petites quantités de poudre.

I Principe de fonctionnement

Le mélangeur de table est un appareil compact, qui se compose d'une pompe centrifuge dotée d'un système « Venturi » au niveau de l'aspiration et d'une trémie avec une vanne papillon dans la partie supérieure permettant d'ajouter les éléments solides au liquide qui passe par la pompe. Dans ce mélangeur, l'aspiration et le système Venturi sont disposés horizontalement.

Grâce au système « Venturi » et à l'aspiration de la pompe, une forte dépression se forme à la base de la trémie. Au moment de l'ouverture de la vanne de la trémie, les éléments solides sont aspirés et sont parfaitement dissous en passant dans le corps de la pompe.

Il est recommandé d'opérer en circuit fermé (« batch ») jusqu'à ce que tous les éléments solides soient incorporés. Pour obtenir une dissolution la plus homogène possible, continuer à opérer en circuit fermé une fois que les éléments solides ont été complètement incorporés. Dans certains cas, il peut être également utilisé en ligne en fonction de l'élément solide ajouté et de la qualité de dissolution nécessaire.

I Conception et caractéristiques

Appareil très simple et polyvalent pour mélanger rapidement et de façon homogène une multitude d'éléments solides, sans que le mélange ne soit en contact direct avec l'air.

Conception hygiénique.

Garniture mécanique simple.

Montage facile / démontage avec des raccords CLAMP ISO 2852.

Vanne de la trémie de type papillon.

Possibilité de nettoyer et de désinfecter sans démontage de l'appareil.



I Caractéristiques techniques**Matériaux:**

Pièces en contact avec le produit	AISI 316L
Autres pièces métalliques	AISI 304
Joint	EPDM

Garniture mécanique:

Partie tournante	Carbure de Silicium (SiC)
Partie fixe	Carbure de Silicium (SiC)
Joint	EPDM

Finition superficielle:

Interne	Polissage brillant Ra<0,8 µm
Externe	Mâte

Mélangeur

	MH-20	MH-26
Débit approximatif	20 m³/h	40 m³/h
Hauteur différentiel maximum	7 mca	15 mca
Aspiration de solides maximum	1.300 kg/h *	2.000 kg/h *
Pompe	Hyginox SE20 avec turbine Ø130	Hyginox SE26 avec turbine Ø145
Moteur	3 kW - 3.000 TRM	5,5 kW - 3.000 TRM
Température maximum	65°C	65°C
Connexions(aspiration/refoulement)	CLAMP	CLAMP
Capacité trémie	25 litres	48 litres
Vanne trémie	Vanne papillon CLAMP	Vanne papillon CLAMP

* La quantité de solides aspirés peut varier en fonction de ses caractéristiques.

I Options

Joint en FPM ou PTFE.

Raccords DIN, SMS.

Drainage.

Vibreux pour la trémie.

Vanne pneumatique + capteur de solides au niveau inférieur.

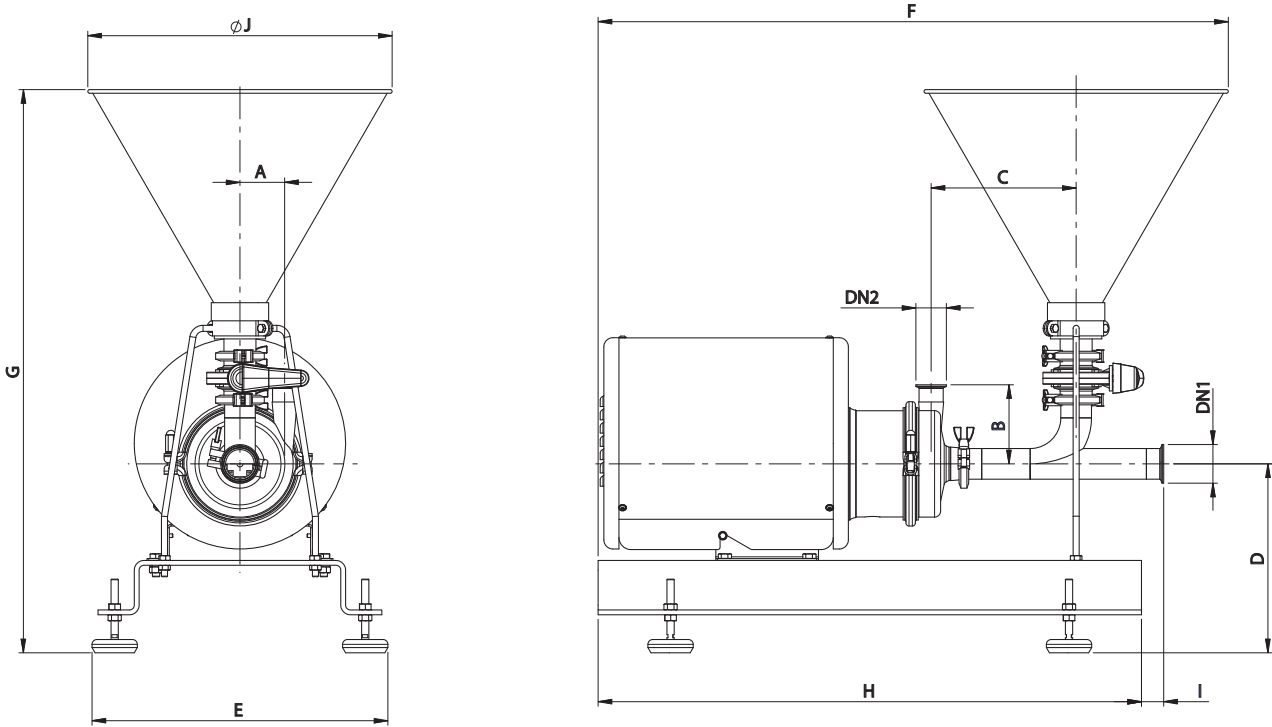
Capteur de solides au niveau supérieur.

Tableau de commande pour le vibreur, les sondes de niveau des solides, et la vanne automatique.

Grille pour la trémie.



I Dimensions



Mélangeur	Capacité trémie (l)	kW	DN1	DN2	A	B	C	D	E	F	G	H	I	Ø J	Poids (kg)
MH-20	25	3	CLAMP 2"	CLAMP 1 1/2"	74	131	240	313	490	1045	933	900	37	505	88
MH-26	48	5,5	CLAMP 3"	CLAMP 2"	72	145	322	325	490	1185	1060	1200	40	605	103

